

Catalogue des chercheurs

Biodiversité dans mon établissement

Les sciences de l'environnement
au collège et au lycée



**ACADÉMIE
DE BORDEAUX**

*Liberté
Égalité
Fraternité*

Un catalogue de chercheur.se.s ?

Vous trouverez, dans les pages qui suivent, une liste de chercheurs et chercheuses dont les laboratoires sont rattaché au Département Sciences de l'environnement de l'université de Bordeaux, et qui se sont portés volontaires pour figurer dans ce catalogue.

Tous et toutes se tiennent à **disposition des enseignants** de collège et de lycée de l'académie de Bordeaux pour échanger avec eux et, en fonction de leurs disponibilités, pour les accompagner dans le montage et le suivi de projets scientifiques avec leurs classes.

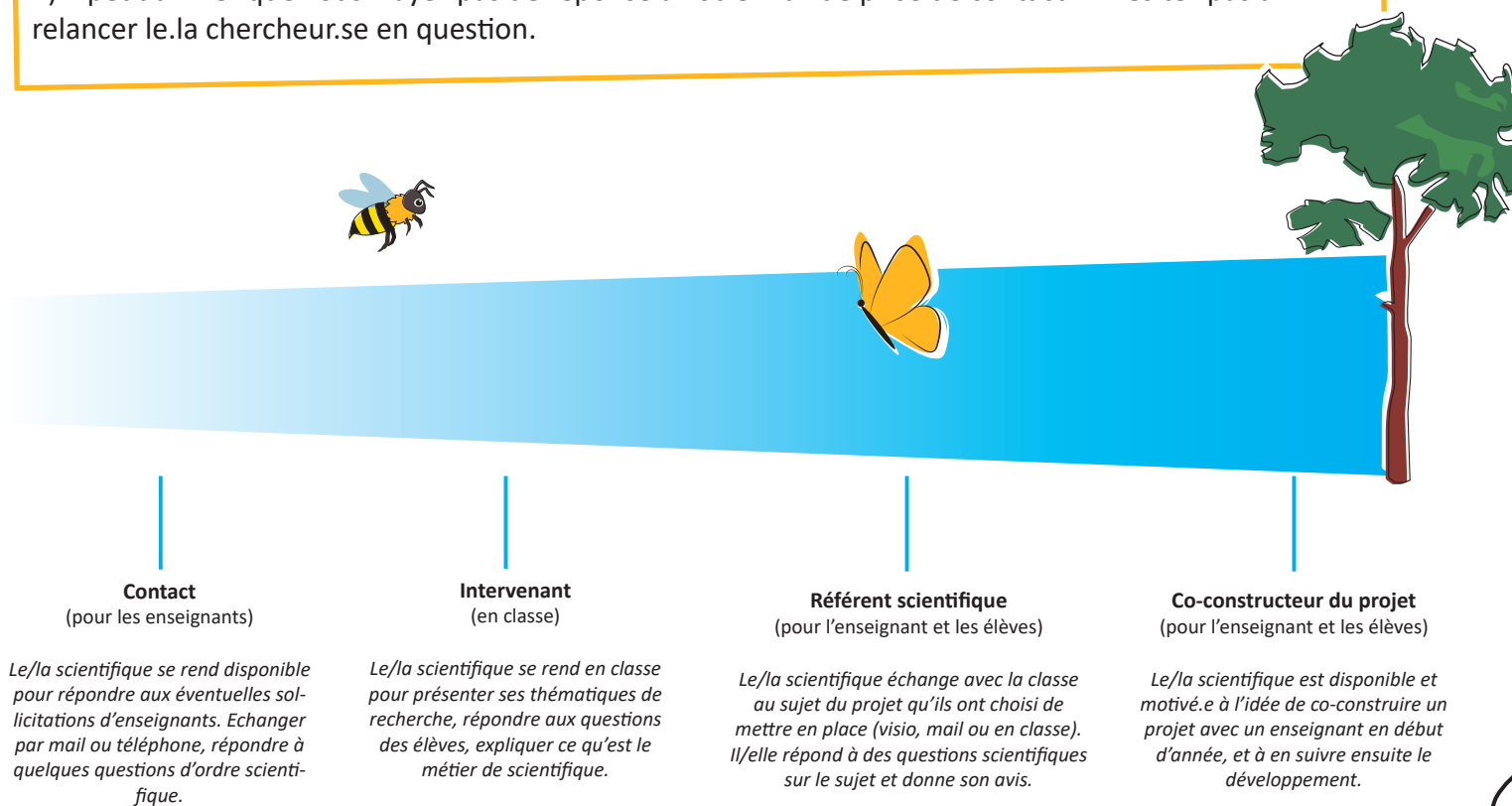
Cette initiative s'inscrit dans le cadre du programme Biodiversité dans mon établissement de l'Académie de Bordeaux, en partenariat avec l'université de Bordeaux.

Plusieurs niveaux d'investissement peuvent ainsi être imaginés (cf. schéma ci-dessous) et ne seront défini qu'au cours des premiers échanges entre l'enseignant.e et le/la chercheur.se.

Note aux enseignant.e.s :

1) N'hésitez pas à contacter nos chercheurs.se.s. Leurs domaines de recherche peuvent paraître parfois très spécifiques, mais ils sauront s'adapter. Une spécialiste de la biochimie des pépins de raisin pourrait très bien vous accompagner pour un TP sur la croissance des plantes par exemple. Ils et elles sauront s'adapter à vos besoins, et vous dire si vos demandes sortent de leur champ de compétences. Le cas échéant, ils pourront vous rediriger vers un de leurs collègues.

2) Il peut arriver que vous n'ayez pas de réponse à votre mail de prise de contact. N'hésitez pas à relancer le/la chercheur.se en question.



Plantes, arbres, biologie végétale, écologie, agronomie, biochimie végétale, viticulture...

Véronique DECROOCQ

Directrice de recherche à l'UMR BFP (INRAE/Université de Bordeaux)

Domaine de recherche : Diversité et évolution des arbres fruitiers à noyaux (espèces abricotiers, amandiers, pruniers, pêchers)

Expertises : Taxonomie, évolution, génomique, histoire évolutive, conservation des espèces et espèces anciennes, domestication, biologie végétale.

Adresse mail : veronique.decroocq@inrae.fr



Camille LEPOITTEVIN

Ingénieure de recherche à l'UMR BioGeCo (INRAE/Université de Bordeaux)

Domaine de recherche : Adaptation du ceriser au changement climatique

Expertises : Ecosystèmes forestiers, génétique, foresterie, changement climatique, arbres, étude et propriétés du bois, chêne, biologie végétale

Adresse mail : camille.lepoittevin@inrae.fr



Mathieu FOUCHÉ

Ingénieur d'étude à l'UMR BFP (INRAE/Université de Bordeaux)

Domaine de recherche : Adaptation du ceriser au changement climatique

Expertises : Phénologie, changement climatique, bourgeons, arbres fruitiers, floraison, génétique, biologie végétale

Adresse mail : mathieu.fouche@inrae.fr

Claudia ROUVEYROL

Technicienne à l'UMR BFP (INRAE/Université de Bordeaux)

Domaine de recherche : Récolte et suivi des serres, préparation d'échantillons et extraction, analyses métabolites d'intérêt, prédiction et mesures des teneurs en sucre

Expertises : Biologie végétale, biochimie, métabolisme des plantes

Adresse mail : claudia.rouveyrol@inrae.fr





Charlotte POEYDEBAT

Maître de conférence à l'UMR SAVE
(INRAE/Bordeaux Sciences Agro/Université de Bordeaux)

Domaine de recherche : Biologie des bioagresseurs, écologie des interactions plante-herbivores ou plantes-pathogènes, agroécologie, épidémiologie végétale, écologie des communautés, protection agroécologique des cultures

Expertises : Agroécologie, viticulture, biodiversité agricole biologie végétale, phytopathologie, gestion des ravageurs, modélisation des systèmes de culture

Adresse mail : charlotte.poeydebat@agro-bordeaux.fr

Eva PETIT

Maître de conférence à l'UFR Sciences Pharmaceutiques, Laboratoire de Sciences Végétales, Mycologie et Biotechnologies, Jardin botanique de l'université de Bordeaux

Domaine de recherche : Polyphénols en lien avec la défense de la vigne face aux maladies

Expertises : Sciences végétales, biotechnologies pharmaceutiques, polyphénols, maladies de la vigne, réduction des phytosanitaires en viticulture, biologie végétale

Adresse mail : eva.petit@u-bordeaux.fr



Stéphanie CLUZET

Professeur des universités, UFR Sciences Pharmaceutiques, Laboratoire de Sciences Végétales, Mycologie et Biotechnologies - Directrice du Jardin botanique de l'université de Bordeaux, UMR Œnologie (INRAE/Université de Bordeaux)

Expertises : Biologie végétale, biotechnologies, viticulture, champignons pathogènes, polyphénols, maladies de la vigne, chimie et biochimie du vin.

Adresse mail : stephanie.cluzet@u-bordeaux.fr



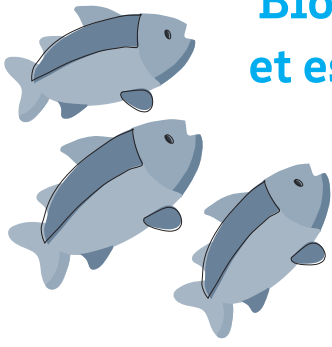
Amélie RABOT

Maître de conférence à l'Université de Bordeaux

Domaine de recherche : Analyse des marqueurs de maturité du pépin de raisin et identification de composés œnologiques

Expertises : Agronomie, biologie végétale, viticulture, biochimie et chimie du vin et de la vigne, croissance des végétaux et stress

Adresse mail : amelie.rabot@u-bordeaux.fr



Biologie marine et aquatique, écosystèmes littoraux et estuariens, changement climatique, biodiversité...

Henrique CABRAL

Directeur de recherche et directeur de l'unité de recherche EABX (INRAE)

Domaine de recherche : Structuration et fonctionnement des communautés biologiques marines et estuariennes dans un scénario de changement global

Expertises : Biologie marine et estuarienne, biologie aquatique, changement climatique, changement global, écologie, étude des poissons de l'individu à la communauté, effet du changement climatique sur les écosystèmes côtiers

Adresse mail : henrique.cabral@inrae.fr



Chloé BONNINEAU

Chargée de recherche à l'UR EABX (INRAE)

Domaine de recherche : Ecotoxicologie microbienne aquatique, contaminants (pesticides, médicaments, métaux), micro algues et bactéries de rivières

Expertises : Ecologie et biologie aquatique, microbiologie, écotoxicologie, chimie, changement climatique, changement global, écologie

Adresse mail : chloe.bonnineau@inrae.fr



Aurélien JAMONEAU

Chargée de recherche à l'UR EABX (INRAE)

Domaine de recherche : Ecologie des communautés aquatiques, biologie aquatique, écologie végétale, écologie du paysage, biogéographie

Expertises : Botanique, limnologie, acquisition des données de terrain, mise en place de protocoles expérimentaux, statistiques

Adresse mail : aurelien.jamoneau@inrae.fr



Maurizio d'ANNA

Chercheur de l'université polytechnique de Catalogne à Barcelone, invité et accueilli à l'UMR EPOC (CNRS/université de Bordeaux)

Domaine de recherche : Effets du changement climatique (climat de vagues et remontée des eaux) sur l'évolution des côtes sableuses

Expertises : Changement climatique, environnement côtiers, océanographie, traits de côte sableux

Adresse mail : maurizio.d.anna@upc.edu



Ecologie, paléontologie, biodiversité animale et végétale, histoire évolutive, écosystèmes passés et présents...



Antoine SOURON

Docteur en paléontologie et Maître de conférence à l'université de Bordeaux.
UMR PACEA (CNRS/université de Bordeaux)

Domaine de recherche : Paléo-biodiversité, évolution des faunes de mammifères sur les 5 derniers millions d'année

Expertises : Paléontologie, paléobiodiversité, biogéographie, biologie animale, évolution des mammifères, histoire évolutive, taxonomie

Adresse mail : antoine.souron@u-bordeaux.fr

Laure VILLATE

Maître de conférence en écologie évolutive à l'université de Bordeaux.
UMR BioGeCo (INRAE/Université de Bordeaux)

Domaine de recherche : Etude du nématode du pin *Bursaphelenchus xylophilus* et son espèce soeur *B. mucronatus*

Expertises : Biodiversité, écosystèmes, écologie, diversité du sol

Adresse mail : laure.villate@u-bordeaux.fr



Biodiversité dans mon établissement

Le projet « Biodiversité dans mon établissement » est un programme piloté par le Rectorat de Bordeaux (Délégation Académique aux Arts et à la Culture - DAAC, mission Éducation au Développement Durable - EDD) en partenariat avec l'université de Bordeaux, INRAE et la Maison Pour la Science en Aquitaine.

Ce projet d'éveil à la méthode scientifique et de sensibilisation à la biodiversité, "Biodiversité dans mon établissement" se décline en trois temps :

- échange avec et/ou venue d'un.e scientifique dans les classes ;
- mise en place d'un protocole expérimental sur une thématique en lien avec la biodiversité locale ;
- restitution des résultats à l'occasion du Colloque des élèves.

Les sujets sont libres, à la discrétion des classes et de leurs enseignants, qui peuvent bénéficier de l'appui de scientifiques de l'université de Bordeaux pour les accompagner dans leurs projets.

<https://www.ac-bordeaux.fr/biodiversite-dans-mon-etablissement-123380>

<https://sciences-environnement.u-bordeaux.fr/biodiversite-dans-mon-etablissement>

Contacts

Emilie Goyran

Professeur relais DAAC - Enseignante de SVT
emilie.goyran@ac-bordeaux.fr

Sophie Matusinski

Conseillère académique arts et culture - DAAC Rectorat de Bordeaux
sophie.matusinski@ac-bordeaux.fr

Alexandre Reteau

Animation scientifique - Département Sciences de l'environnement
alexandre.reteau@u-bordeaux.fr

Catalogue des chercheurs - Biodiversité dans mon établissement
Mise à jour du 22-01-2025

Département de recherche
Sciences de l'environnement / université de BORDEAUX

